

PLAZMA SARF MALZEMELERİ

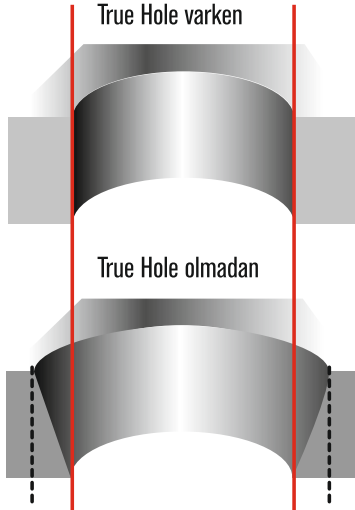
Kesim Kapasitesi

Siyah sac kesim kapasitesi	400 A	260 A	130 A
Çapaksız*	38 mm	32 mm	16 mm
Üretim delme	50 mm	38 mm	32 mm
Maksimum kesme kapasitesi	80 mm	64 mm	38 mm
Paslanmaz çelik kesme kapasitesi			
Üretim delme	45 mm	32 mm	20 mm
Maksimum delme**	75 mm	50 mm	25 mm
Koparma	80 mm	50 mm	25 mm
Aluminyum kesme kapasitesi			
Üretim delme	38 mm	25 mm	20 mm
Maksimum kesme kapasitesi	80 mm	50 mm	25 mm

*Özellığın ve malzeme tipinin çapaksız performans üzerinde etkisi olabilir.

**Maksimum delmede bir otomatik gaz konsolu ve kontrollü hareket işlemi kullanmak gerekir. Ayrıntılar için teknik belgelere bakın.

True Hole® KESİM TEKNOLOJİSİ



True Hole teknolojisi, True Hole uyumlu bir kesim makinesi ile birlikte bir HyPerformance Plazma HPRXD otomatik gaz sistemi gerektirir. Gerek duyabileceğiniz spesifik parçalar hakkında daha fazla bilgi almak için makine üreticimize danışın.

True Hole teknolojisi varken



True Hole teknolojisi olmadan



Çalışma Verileri

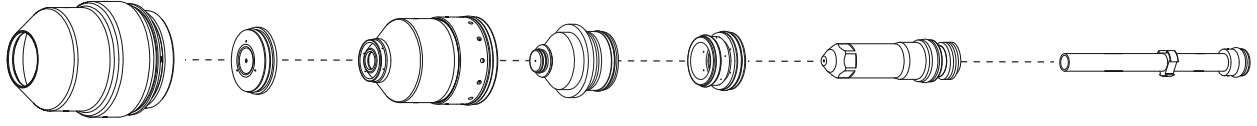
Malzeme	Akım (amp)	Kalınlık (mm)	Ortalama kesim hızı (mm/dk.)
Siyah sac	30	0,5	5355
O ₂ plazma		3	1160
O ₂ muhafaza		6	665
O ₂ plazma	80°	3	6145
Hava muhafaza		12	1410
		20	545
O ₂ plazma	130°	6	4035
Hava muhafaza		10	2680
		25	550
O ₂ plazma	260°	10	4440
Hava muhafaza		20	2170
		32	1135
O ₂ plazma	400°	12	4430
Hava muhafaza		25	2210
		50	795
		80	180
Paslanmaz çelik	60	3	2770
F5 plazma		4	2250
N ₂ muhafaza		5	1955
		6	1635
H35 ve N ₂ plazma*	130°	6	1835
N ₂ muhafaza		12	875
		20	305
H35 ve N ₂ plazma*	260°	10	2190
N ₂ muhafaza		12	1790
		20	1320
H35 plazma	400°	20	1100
N ₂ muhafaza		50	400
		60	280
H35 ve N ₂ plazma*	400°	20	1810
N ₂ muhafaza		50	520
		80	180
Aluminyum	130	6	2215
H35 ve N ₂ plazma*		12	1455
N ₂ muhafaza		20	815
N ₂ plazma*	260	12	4290
Hava muhafaza		20	1940
		32	940
H35 ve N ₂ plazma*	400	12	5190
N ₂ muhafaza		50	1000
		80	210

°Sarf malzemeleri 45° ye kadar bevel kapasitesini desteklemektedir.

*H35 ve N₂ karışık plazma gazı için otomatik gaz konsolu kullanmak gerekir. Çalıştırma verilerinde HPR400XD için kullanılabilir olan tüm işlemler listelenmez. Daha fazla bilgi için lütfen Hypertherm ile iletişime kurun.



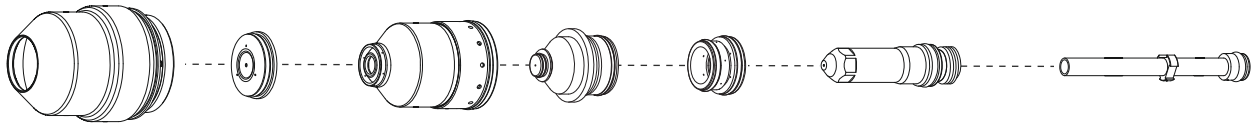
Yumuşak Çelik



	Shield cap	Shield	Nozzle retaining cap	Nozzle	Swirl ring	Electrode	SilverPlus	Water tube
30 A	220747	220194	220754	220193	220180	220192		220340
50 A	220747	220555	220754	220554	220553	220552		220340
80 A	220747	220189	220756	220188	220179	220187		220340
130 A	220747	220183	220756	220182	220179	220181	220665	220340
200 A	220637	220761	220757	220354	220353	220352	220666	220340
260 A	220637	220764	220760	220439	220436	220435	220668	220340
400 A	220637	220636	220635	220632	220631	220629		220571
80 A bevel	220637	220742	220845	220806	220179	220802		220700
130 A bevel	220637	220742	220740	220646	220179	220649		220700
260 A bevel	220637	220741	220740	220542	220436	220541		220571
*260 A bevel	220637	220897	220896	220898	220436	220899		220571
400 A bevel	220637	220636	220635	220632	220631	220629		220571

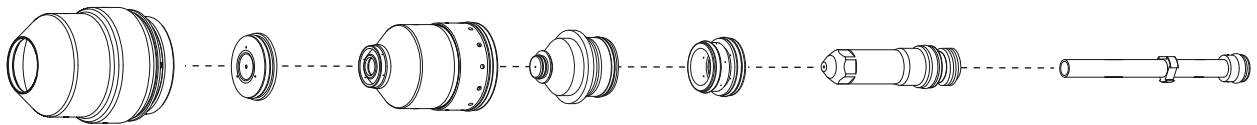
* recommended for use if you have a problem with excessive slag, or problems with the torch misfiring, when using standard bevel consumables.

Paslanmaz Çelik



	Shield cap	Shield	Nozzle retaining cap	Nozzle	Swirl ring	Electrode	Water tube
45 A	220747	220202	220755	220201	220180	220308	220340
80 A	220747	220338	220755	220337	220179	220339	220340
130 A	220747	220198	220755 (H35) 220756 (N ₂)	220197	220179	220307	220340
200 A	220637	220762	220758	220343	220342	220307	220340
260 A	220637	220763	220758	220406	220405	220307	220340
400 A	220637	220707	220712	220708	220405	220709	220571
130 A bevel	220637	220738	220739	220656	220179	220606	220571
260 A bevel	220637	220738	220739	220607	220405	220606	220571
400 A bevel	220637	220707	220712	220708	220405	220709	220571

Alüminyum



	Shield cap	Shield	Nozzle retaining cap	Nozzle	Swirl ring	Electrode	Water tube
45 A	220747	220202	220756	220201	220180	220308	220340
130 A	220747	220198	220755 (H35) 220756 (Air)	220197	220179	220307 (H35) 220181 (Air)	220340
200 A	220637	220762	220759	220346	220342	220307	220340
260 A	220637	220763	220758	220406	220405	220307	220340
400 A	220637	220707	220712	220708	220405	220709	220571

